

ALIGATOR



Aligator
Watch Pro

Obsah

Důležité pokyny.....	3
Ovládací prvky a nasazení řemínku	3
Zkrácení kovového řemínku	4
Správné nošení hodinek.....	4
Nabíjení	4
Zapnutí a vypnutí	4
Základy ovládání	4
Funkce hodinek.....	5
Spojení s telefonem	6
Zobrazení naměřených dat v telefonu	6
Nastavení hodinek.....	7
Nastavení upozornění na hodinkách.....	7
<i>Nastavení upozornění na SMS.....</i>	7
<i>Nastavení upozornění na hovory.....</i>	7
<i>Nastavení upozornění z populárních aplikací</i>	7
<i>Nastavení upozornění z ostatních aplikací</i>	8
Nastavení vzhledu ciferníku.....	8
<i>Změna vzhledu ciferníku v hodinkách.....</i>	8
<i>Výběr dalších vzhledů ciferníků v aplikaci</i>	8
<i>Nastavení vlastního obrázku na ciferníku.....</i>	9
Spuštění tréninku pomocí aplikace.....	9
Úprava osobních nastavení a údajů	9
Voděodolnost IP68.....	9
Odstraňování problémů	10
<i>Upozornění se nezobrazují na hodinkách.....</i>	10
<i>Hodinky se nepřipojují</i>	10
<i>Hodinky nelze nabít powerbankou</i>	10
Bezpečnost a ekologie.....	11
<i>Vestavěný akumulátor</i>	11
Prohlášení o shodě	11

Děkujeme Vám za zakoupení výrobku značky ALIGATOR.
Prosíme, prostudujte si tento návod k použití
Vašich nových chytrých hodinek.

Důležité pokyny

- Zacházejte s výrobkem a příslušenstvím opatrně, chraňte jej před mechanickým poškozením a nečistotami.
- Chraňte výrobek a příslušenství před extrémními teplotami.
- Nevhazujte výrobek do ohně ani ho nevystavujte teplotám nad +60 °C hrozí nebezpečí výbuchu. Výrobek obsahuje vestavěný akumulátor.
- Chraňte výrobek a příslušenství před pádem na zem.
- Výrobek neobsahuje žádné uživatelsky opravitelné součásti, nikdy výrobek ani příslušenství nerozebírejte.
- V letadle výrobek vypněte, pokud není výslovně povoleno jej používat.
- Nepoužívejte výrobek v blízkosti výbušnin.
- Uchovejte mimo dosah dětí a nedovolte jim, aby si s výrobkem hrály. Může obsahovat malé součásti, kterými by se mohly udusit nebo se mohou poranit jiným způsobem.
- Software i hardware výrobku je průběžně inovován. Výrobce si proto vyhrazuje právo změny návodu i jednotlivých funkcí bez předchozího upozornění.

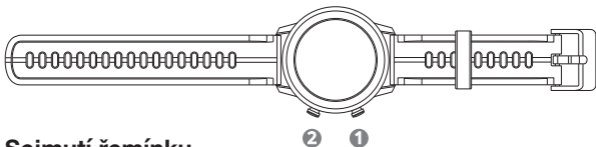


Další informace, návody a videonávody, jak nastavit chytré hodinky naleznete na adrese:

<http://www.aligator.cz/awpro>

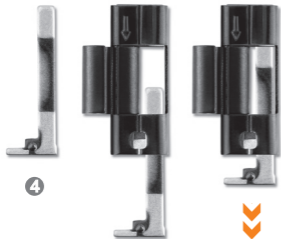
Ovládací prvky a nasazení řemínku

Hodinky jsou vybaveny dvěma tlačítky na boku pro základní snadné ovládnání. Displej hodinek je plně dotykový, s jeho pomocí se ovládají další funkce hodinek.



Sejmutí řemínku

Řemínek hodinek lze snadno sejmout pomocí páčky, která je umístěna na každé z osiček na spodní straně řemínku ③. Zatláče na páčku a osička se uvolní.

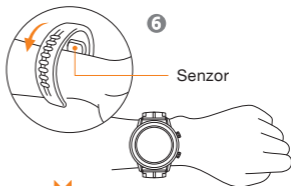


Zkrácení kovového řemínku

Na zadní straně odnímatelných článků pomocí tenkého nástroje vysuňte pojistku ④ ve směru šipky. Následně bude možné článek ⑤ vyjmout.

Správné nošení hodinek

Hodinky nasadíte na zápěstí tak, aby zadní strana se snímačem tepu dobře dosedla k povrchu ruky, viz. obrázek ⑥.



Nabíjení

Před prvním použitím hodinky nabijte. Pro nabíjení se používá přiložený magnetický adaptér ⑦, který se přiloží ke kontaktům na zadní straně hodinek. Magnety přichytí koncovku adaptéru ve správné poloze. Druhý konec adaptéru zapojte do vhodné USB zásuvky. Stav nabití baterie je zobrazen na displeji.



Zapnutí a vypnutí

Pro zapnutí/vypnutí hodinek, stiskněte a přidržte tlačítko ①, dokud se hodinky nezapnou/vypnou. Vypnutí bude ještě třeba potvrdit stiskem tlačítka na displeji telefonu.

Základy ovládání

Displej hodinek je standardně kvůli úspoře baterie ztmaven. Pro aktivaci displeje hodinek se buď dotkněte displeje nebo stiskněte tlačítko ①. Displej se po uplynutí nastavené doby

ztmaví sám nebo jej můžete ztmavit stiskem tlačítka ①. Posunutím prstu po displeji vlevo/vpravo můžete vybírat z nabídky funkcí. Vybranou funkci pak aktivujete dotekem na displej. Chcete-li se vrátit v nabídce o úroveň výš, buď stiskněte tlačítko ① nebo přejeďte po displeji zleva doprava. Pro rychlé zobrazení zpráv přejeďte na hlavní obrazovce prstem zdola nahoru (opačným pohybem se vrátíte zpět). Pro rychlé nastavení přejeďte na hlavní obrazovce shora dolů. (opačným pohybem se vrátíte zpět). Stiskem tlačítka ② zobrazíte nabídku měření tréninkové aktivity.

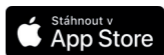
Funkce hodinek

	<p>Přejetím po displeji do stran můžete vybírat z nabídky následujících funkcí, které jsou popsány níže:</p>
	<p>Funkce Nastavení jasu, zobrazení technických informací, vypnutí hodinek, reset dat, a další.</p>
	<p>Stopky Jednoduché stopky.</p>
	<p>Zprávy Zobrazení zpráv a notifikací z telefonu.</p>
	<p>Počasí Informace o aktuálním počasí (pouze pokud je připojen telefon).</p>
	<p>Trénink Spustí měření tréninkové aktivity. K dispozici je nabídka více než 20 sportů. Po spuštění tréninku je možné měření pozastavit/ukončit stiskem tlačítka ① nebo přejetím obrazovky zleva doprava.</p>

 <p>A circular icon with a black background. At the top, the word "Music" is written in white. Below it are three white navigation icons: a left arrow, a play/pause symbol, and a right arrow. At the bottom, there is a white smartphone icon followed by a series of five dots and a refresh/circular arrow icon.</p>	<p>Hudba Umožňuje ovládat hudební přehrávač v telefonu.</p>
 <p>A circular icon with a black background. At the top, the word "Sleep" is written in white. Below it, "2023/07/02" is displayed. The main display shows "00 hour 00 min" in large white digits. At the bottom, there are two rows of smaller white text: "Zz 00 hour 00 min" and "1 00 hour 00 min".</p>	<p>Spánek Zobrazí informace a statistiky o délce a kvalitě spánku.</p>
 <p>A circular icon with a black background. At the top, "100% SpO2" is written in white. Below it, a large white "0" is followed by a subscript "2". The background features a blue wavy pattern.</p>	<p>spO2 Zobrazení okysličení krve – experimentální funkce, naměřená hodnota nemusí odpovídat realitě a nelze ji nijak garantovat, pro měření se využívá aproximace ze snímače tepové frekvence. Nelze použít pro zdravotní účely.</p>
 <p>A circular icon with a black background. At the top, "125/125 mmHg" is written in white. Below it is a red heart icon and a white line graph representing a pulse rate.</p>	<p>mmHg Odhadovaný krevní tlak – experimentální funkce, naměřená hodnota nemusí odpovídat realitě a nelze ji nijak garantovat, pro měření se využívá aproximace ze snímače tepové frekvence. Nelze použít pro zdravotní účely.</p>
 <p>A circular icon with a black background. At the top, a red heart icon is followed by "102 bpm". Below it is a colorful bar chart showing pulse rate over time, with the x-axis labeled from 09:00 to 24:00.</p>	<p>bpm Tepová frekvence – k měření se využívá snímač na zadní straně hodinek, je nutné, aby byly hodinky správně umístěny na zápěstí. Hodnota je orientační. Nelze použít pro zdravotní účely.</p>
 <p>A circular icon with a black background. At the top, a blue runner icon is followed by "13507 step". Below it, there are two rows of white text: "15120 1896" and "mi kcal".</p>	<p>kroky Počet kroků za den. Počítá se vždy od půlnoci. Hodnota je orientační, může se lišit od počtu skutečně ušlých kroků.</p>

Spojení s telefonem

Pro plné využití všech funkcí je třeba chytré hodinky bezdrátově propojit s aplikací v telefonu. Stáhněte a nainstalujte si do telefonu aplikaci Glory fit:



Pozor! Po instalaci a prvním spuštění bude třeba aplikaci **povolit** ⑧ všechna oprávnění, o která budete několikrát požádáni, jinak nebude správně fungovat.

Nechcete-li se registrovat, stiskněte tlačítko „**Přeskočit**“ v horním rohu obrazovky (možná budete muset tlačítko stisknout vícekrát).

Pokud se zobrazí stránka s informací o oprávnění aktivity na pozadí, pokračujte tlačítkem „**Další**“ ⑨.



Dále zadejte vaše údaje – pohlaví, výšku, věk, atd. – mezi zadáním jednotlivých údajů se posunete tlačítkem se šipkou ve spodní části obrazovky, vyplňování dokončíte tlačítkem „**Hotovo**”.

(Nechcete-li tyto informace vyplňovat, stiskněte tlačítko „**Přeskočit**” v pravém horním rohu.)

Následně proveďte propojení hodinek s telefonem:

1. přiblížte hodinky těsně k telefonu a stiskněte tlačítko „**Vyberte náramek**”.
2. Aplikace zobrazí seznam nalezených zařízení.
3. Vyberte ťuknutím na zařízení „**Aligator Pro**”.
4. Dojde ke spárování hodinek. Hotovo :-)

Zobrazení naměřených dat v telefonu

Po spárování hodinek s telefonem spusťte aplikaci **Glory Fit** a ve spodní části obrazovky aplikace stiskněte ikonu „**Domů**”.

Nyní se zobrazí informace stažené z hodinek – počet kroků, záznam tepové frekvence, vzdálenost, kalorie a další údaje. Můžete si prohlížet i záznamy zpětně za předchozí dny, případně si vybrat z kalendáře datum o kterém chcete zjistit informace.

Poznámka:

data se průběžně stahují z hodinek pomocí bezdrátového připojení, hodinky však musí být v dosahu telefonu – řádově několik metrů.

Nastavení hodinek

Hodinky se nastavují pomocí aplikace **Glory Fit** v telefonu. Ve spodní části obrazovky aplikace stiskněte ikonu „**Zařízení**“. Nyní můžete provádět všechna nastavení hodinek, (změnu vzhledu ciferníku, alarmy, notifikace a mnoho dalších funkcí).

Nastavení upozornění na hodinkách

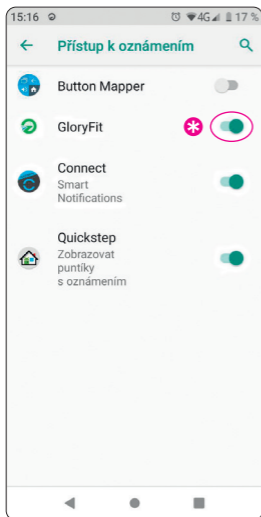
Důležitou funkcí hodinek je upozornění na příchozí hovory, zprávy SMS, zprávy ze sociálních sítí a upozornění dalších aplikací.

Nastavení upozornění na SMS

1. Na kartě „**Zařízení**“ zvolte **Univerzální nastavení – SMS**.
2. Aplikace bude žádat o povolení k přístupu k SMS a kontaktům – pro správnou funkci je nutné přístup **povolit**.
3. Ťukněte na přepínač na obrazovce a zapněte připomenutí SMS.

Nastavení upozornění na hovory

1. Na kartě „**Zařízení**“ zvolte **Volání**.
2. Aplikace bude žádat o povolení k přístupu k telefonním hovorům – pro správnou funkci je nutné přístup **povolit**.
3. Ťukněte na přepínač na obrazovce a **zapněte** upozornění na volání.
4. Dalšími přepínači si můžete nastavit, zda chcete povolit odmítnutí hovorů z displeje hodinek.



Nastavení upozornění z populárních aplikací

1. Na kartě „**Zařízení**“ zvolte **APP upozornění**.
2. Zobrazí se výběr oblíbených aplikací, ťuknutím na přepínač vedle názvu můžete aktivovat upozornění pro danou aplikaci.
3. Při prvním nastavení se zobrazí obrazovka pro povolení přístupu k oznámením. **Zapněte** přepínač vedle aplikace GloryFit (✳).

Nastavení upozornění z ostatních aplikací

Pokud chcete zobrazovat upozornění z aplikace, která není zobrazena v seznamu oblíbených, postupujte následovně:

1. Na kartě „**Zařízení**“ zvolte **APP notifikace**.
2. Ve spodní části obrazovky pod seznamem ťukněte na „**+ vybrat další aplikace**“.
3. Zobrazí se seznam všech aplikací nainstalovaných v telefonu.
4. **Zaškrtněte** políčka vedle názvu aplikací jejichž upozornění chcete zobrazovat na hodinkách.

Nastavení vzhledu ciferníku

Aligator Watch Pro nabízí velice širokou nabídku vzhledů ciferníků. Přímou v hodinkách je předinstalováno 6 vzhledů. Díky aplikaci pak máte k dispozici desítky dalších vzhledů, včetně možnosti nastavení vlastní fotografie či obrázku přímo na pozadí ciferníku hodinek.

Změna vzhledu ciferníku v hodinkách

1. Přitiskněte prst na displej hodinek tak dlouho, dokud se aktuální ciferník nezmění.
2. Pohybem prstu do stran vyberte z nabídky ciferníků, které jsou k dispozici.
3. Vybraný ciferník potvrďte dotekem na obrazovku.

Výběr dalších vzhledů ciferníků v aplikaci

1. Na kartě „**Zařízení**“ zvolte **Nastavení ciferníku**.
2. Chvilku vyčkejte až se načtou všechny ciferníky, které jsou k dispozici (postupně jsou přidávány stále nové ciferníky).
3. Ťukněte na ciferník, který chcete použít a následně Ťukněte na tlačítko „**Použít ciferník**“ pod ciferníkem.
4. Dojde ke stažení a následně nainstalování ciferníku do hodinek. Postup je možno sledovat na obrazovce telefonu. Ciferníky, které jste si stáhli, se následně zobrazují v záložce „**Můj ciferník**“.



Výběr z více jak 30 variant

Nastavení vlastního obrázku na ciferníku

1. Na kartě „**Zařízení**“ zvolte **Nastavení ciferníku**
2. Přejděte do záložky „**Vlastní ciferník**“.
3. Ťukněte na zobrazený ciferník
4. Tlačítkem „**Vyber obrázek**“ si můžete nastavit vlastní fotku nebo obrázek jako pozadí ciferníku
5. Lze také nastavit vlastní barvu písma
6. Stiskem tlačítka „**Použít ciferník**“ vespod obrazovky nahrajete vlastní ciferník do hodinek.

Spuštění tréninku pomocí aplikace

Ve spodní části obrazovky aplikace **GloryFit** na vašem telefonu stiskněte ikonu „**Sporty**“. Nyní můžete přímo v telefonu spustit záznam sportovní aktivity (je k dispozici přes 20 sportů). Záznam aktivity se automaticky spustí i v hodinkách a aplikace ukládá záznam trasy z GPS a informace o tepové frekvenci naměřené hodinkami.

Po ukončení tréninku se tréninková data uloží a je možné si zpětně prohlédnout trasu na mapě, záznam tepové frekvence a další informace včetně přehledů a grafů.

Úprava osobních nastavení a údajů

Pro úpravu osobních informací a změnu některých dalších nastavení aplikace stiskněte ve spodní části obrazovky ikonu „**Profil**“. Nyní si budete moci nastavit např. váhu, věk a další informace o Vás, ale také tréninkový plán, používané jednotky a další funkce.

Voděodolnost IP68

Hodinky jsou konstruovány jako voděodolné podle normy IP68, přesto však důrazně doporučujeme, abyste kontaktu s vodou v maximální možné míře předcházeli.

Během používání hodinek může v důsledku nárazů či opotřebením pouzdra dojít k mikroskopickým trhlinám v těsnění. Do pouzdra by v takovém případě mohla vniknout voda a způsobit poškození, které není kryto zárukou.

Nikdy se s hodinkami nepotápějte, ani se nimi nekoupejte či nespřichujte – voda pod tlakem nebo horká voda by mohla proniknout do hodinek a způsobit poškození, které není kryto zárukou. Nikdy nemačkejte tlačítka, pokud je pouzdro v kontaktu s vodou, mohlo by dojít k průniku vody a poškození, které není kryto zárukou.

Odstraňování problémů

Odpovědi a návody pro odstranění nejčastějších problémů najdete přímo v aplikaci **GloryFit** na kartě „**Profil**“, pod položkou

Často kladené dotazy.

Upozornění se nezobrazují na hodinkách

Zkontrolujte prosím, zda jste povolili přístup aplikace **GloryFit** k oznámením podle tohoto návodu (viz kapitola **Nastavení upozornění na hodinkách**). Případně otevřete nastavení telefonu a zadejte do vyhledávacího pole „**přístup k oznámením**“ a zkontrolujte, že přístup je pro **GloryFit** zapnutý.

Hodinky se nepřipojují

Pokud se Vám nedaří hodinky připojit k telefonu, zkuste vypnout a zapnout Bluetooth na Vašem telefonu a telefon restartovat. Pokud se hodinky nepřipojí, zkuste je v aplikaci znovu vyhledat. Pokud se hodinky nepřipojí, proveďte jejich reset – v hodinkách přejeďte zleva do prava, až se zobrazí „Funkce“, potvrďte dotykem a dále zvolte „**Reset**“. Následně restartujte telefon a hodinky znovu připojte v aplikaci podle postupu v kapitole Spojení s telefonem.

Hodinky nelze nabít powerbankou

Nabíjecí proud hodinek je velmi malý. Proto některé powerbanky mylně vyhodnotí připojené hodinky jako telefon, který je již nabitý a automaticky vypnou nabíjení.



Další informace, návody a videonávody, jak nastavit chytré hodinky naleznete na adrese

<http://www.aligator.cz/awpro>

Bezpečnost a ekologie

Vestavěný akumulátor



Výrobek obsahuje vestavěný akumulátor, který nepatří do běžného komunálního odpadu, může obsahovat látky, škodlivé životnímu prostředí!

Použitá elektrozařízení

Výrobek nikdy nevyhazujte do běžného komunálního odpadu, může obsahovat látky nebezpečné pro životní prostředí!

Po ukončení používání musí být předán na příslušné sběrné místo, kde zajistí jeho recyklaci či ekologickou likvidaci.

Informujte se u svého prodejce či na obecním úřadě,

kde se takové místo nachází případně ho můžete odevzdat přímo prodejci nebo na některé z poboček ADART COMPUTERS s.r.o..

Nakládání s výrobkem v rozporu s uvedenými pokyny je nezákonné!

Prohlášení o shodě

Tímto ADART COMPUTERS s.r.o. prohlašuje,

že typ rádiového zařízení ALIGATOR WATCH PRO, Y80,

je v souladu se směrnicí 2014/53/EU.

Úplné znění EU prohlášení o shodě je k dispozici na těchto internetových stránkách: www.aligator.cz.





TECHNICKÁ PODPORA PRO ČR A SK

Máte dotaz k reklamaci
nebo k zakoupenému zboží z nabídky Aligator?
Neváhejte se nás zeptat na naší
adrese: dotazy@adart.cz,
nebo nás kontaktovat.

TECHNICKÁ PODPORA PRE ČR A SK

Máte dotaz kvôli reklamácii
alebo zakúpenému výrobku z ponuky Aligator?
Neváhajte sa nás spýtať na našej
adrese: dotazy@adart.cz,
alebo nás kontaktovať.

ALIGATOR

ADART COMPUTERS s.r.o.
Čimická 717/34,
182 00 Praha 8 | CZ
www.aligator.cz